

AMPLIFICADOR UNIVERSAL DE AUDIO MONO/ESTÉREO MONO/STEREO UNIVERSAL AUDIO AMPLIFIER

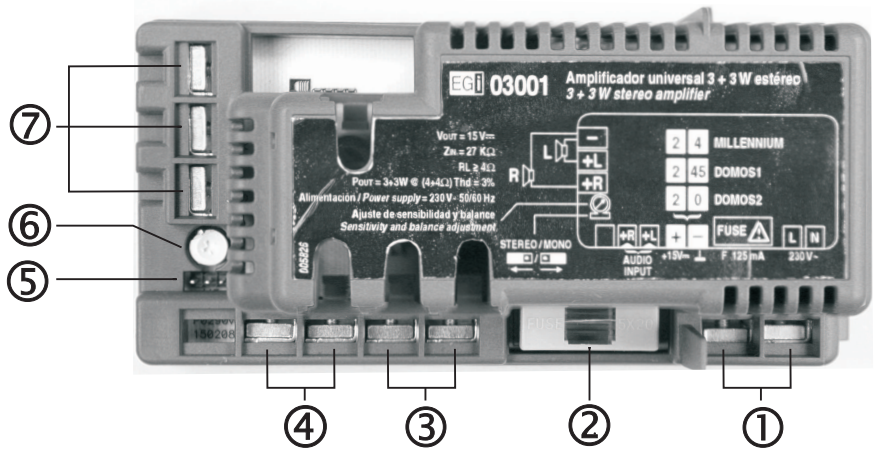
El módulo EGi 03001, es un amplificador universal de 3+3W capaz de actuar sobre uno o varios altavoces con una impedancia mínima de 4 Ω. La salida mono / estéreo es seleccionable mediante puente y la sensibilidad y el balance son ajustables.

Es directamente conectable a la red de 230V-.

The module EGi 03001, is a 3+3W universal amplifier able to drive several speakers with 4 Ω minimum impedance.

Mono or stereo mode is selectable using a pin bridge and balance and sensitivity are adjustable.

It can be connected to 230V- mains or 15Vdc.

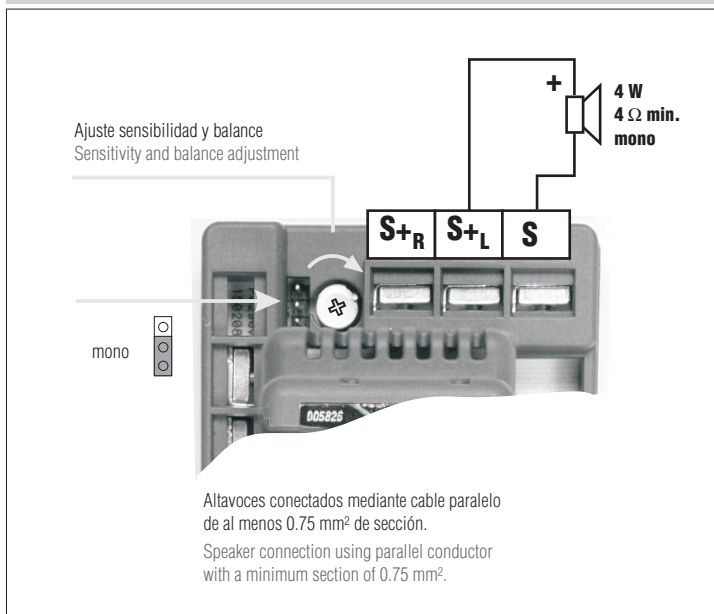


- ① Conexión 230V
- ② Fusible 125mA (5x20)
- ③ Conexión 15V - GND
- ④ Entrada audio L - R
- ⑤ Puente mono - estéreo
- ⑥ Ajuste sensibilidad - balance
- ⑦ Salida altavoces
- ① 230V connection
- ② 125mA fuse (5x20)
- ③ 15V - GND connection
- ④ L - R Audio input
- ⑤ Stereo - mono bridge
- ⑥ Sensitivity - balance adjustment
- ⑦ Speaker output

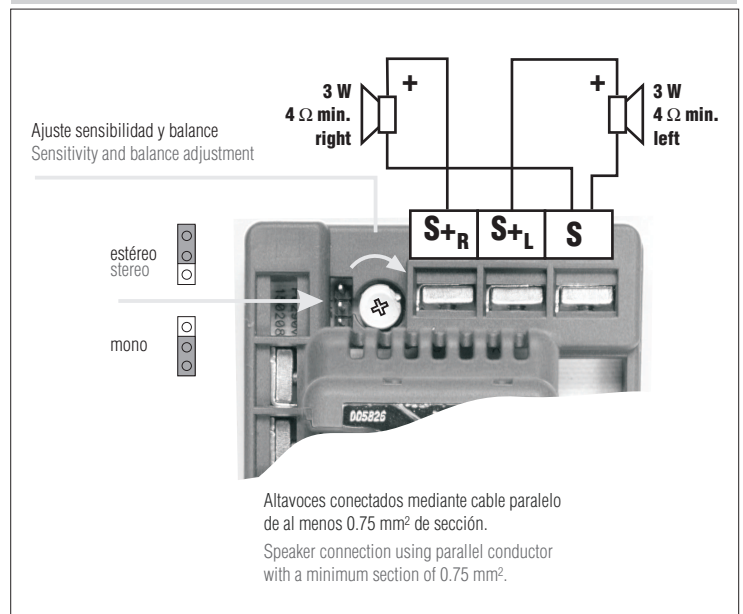
Cuando no hay tensión de activación en las entradas, el amplificador está en estado STAND-BY. Al aparecer tensión continua en los terminales +R +L proporcionada por el mando EGi, el amplificador se activa.

When no activation voltage is present, the amplifier is in STAND-BY mode. It is activated by the direct voltage present on the EGi control unit when connected.

CONEXIÓN 1 ALTAVOZ MONO / MONO 1 SPEAKER CONNECTION



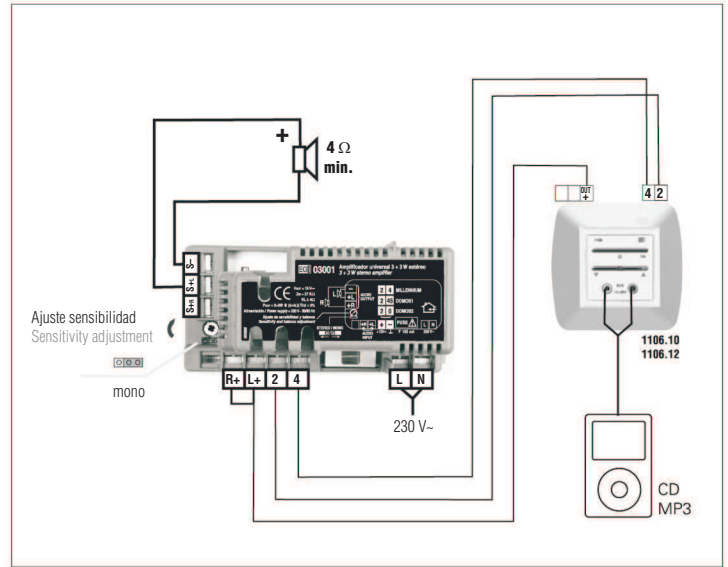
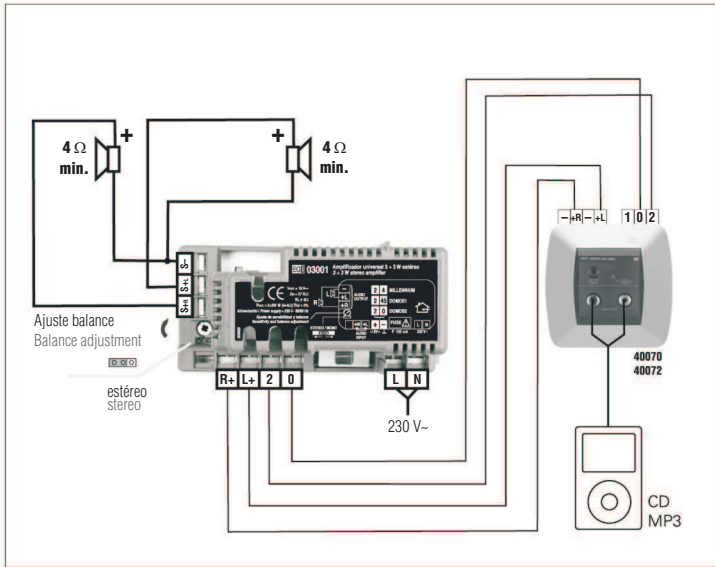
CONEXIÓN 2 ALTAVOCES MONO O ESTÉREO / MONO-STEREO 2 SPEAKERS CONNECTION



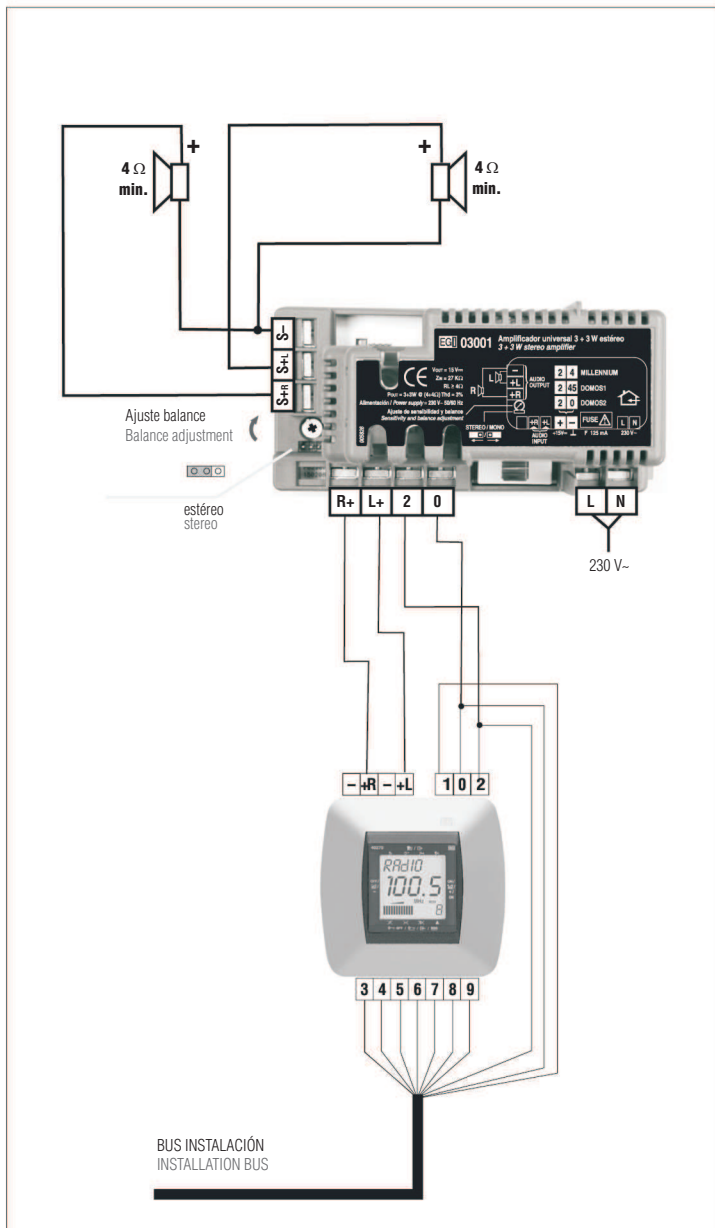
ESPECIFICACIONES TÉCNICAS / TECHNICAL SPECIFICATIONS

PARÁMETROS	VALORES / VALUES			UNIDAD UNIT	CONDICIONES CONDITIONS	OBSERVACIONES NOTES
	MIN	NOM	MAX			
ALIMENTACIÓN / Voltage	198	230	242	Vca	50 / 60 Hz	Stand-by / plena potencia
SALIDA TENSIÓN / Output voltage	11.6	13.1	16.6	Vcc	+ / -	3 + 3 W; 1 + 1 W; stand-by
SENSIBILIDAD ENTRADA / Input sensitivity	1.8	2.4	2.77	VRMS	RL = 4 Ω	stand-by; 1 + 1 W; 3 + 3 W
DISTORSIÓN / Distortion		3		%	3 + 3 W / 4 Ω	<1%; 2.5 W + 2.5 W / 4 Ω
RELACIÓN S/R / S/N ratio		60		dB	20 Hz a 30 KHz	
RESPUESTA FREQ. / Frec. response	45		27 K	Hz	-3 dB	RL = 4 Ω
IMPEDANCIA ENTRADA / Input impedance		25		KΩ		
POTENCIA SALIDA / Output power		3+3		WRMS	4 Ω Thd = 3%	3%

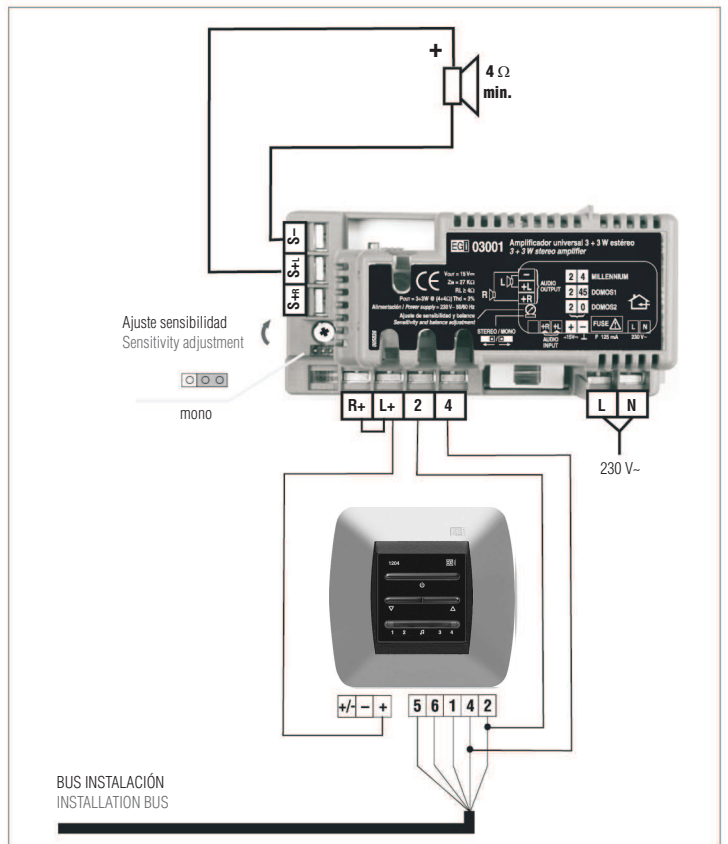
CONEXIONADO DE FUENTES DE AUDIO EXTERNAS A TRAVÉS DE DOMOS2 Y MILLENNIUM / EXTERNAL SOURCES CONNECTION FOR DOMOS2 AND MILLENNIUM



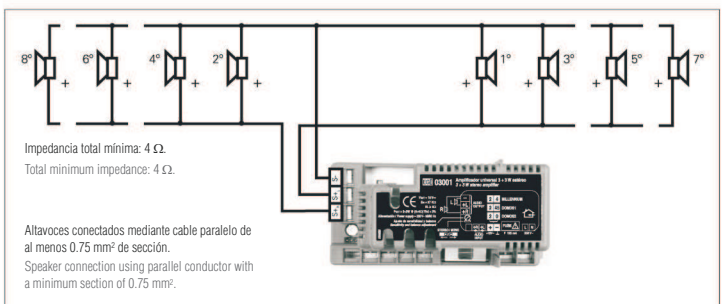
CONEXIONADO MANDO DOMOS2 (ESTÉREO) / STEREO DOMOS2 CONNECTION



CONEXIONADO MANDO MILLENNIUM (MONO) / MONO MILLENNIUM CONNECTION



CONEXIONADO DE MÚLTIPLES ALTAVOCES (MONO O ESTÉREO) / MULTI SPEAKER CONNECTION



CONEXIONADO DE MÚLTIPLES ALTAVOCES (MONO O ESTÉREO) / STEREO OR MONO MULTI SPEAKER CONNECTION

Nº. ALTAVOCES / Number of speakers	1	2	8	12	16	hasta / up to 16
POTENCIA ALTAVOZ / Speaker power	1 x 4 W	(1+1) x 3 W	(4+4) x 0.75 W	(6+6) x 0.5 W	(8+8) x 0.375 W	
IMPEDANCIA ALTAVOZ / Speaker impedance	4 Ω	4 Ω	16 Ω	25 Ω	32 Ω	